

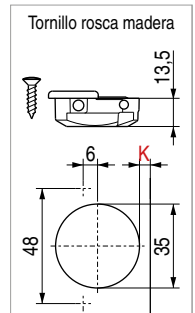
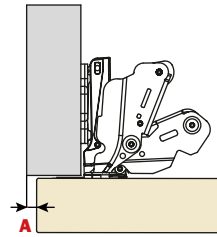
SILENTIA+ Bisagra S200 decelerante Ø35mm. Apertura 155°
Profundidad de la cazoleta 13,5mm.



**PARA PUERTAS DE ESPESOR
MÍNIMO 16 - MÁXIMO 28mm.**

ESPACIO **A** NECESARIO PARA LA APERTURA DE LA PUERTA:

	T=	16	18	20	22	24	25	26	27	28
K = 3	A=	0,0	0,0	0,0	0,0	0,0	0,10	0,40	0,75	1,20
K = 4	A=	0,0	0,0	0,0	0,0	0,0	0,15	0,45	0,85	1,35
K = 5	A=	0,0	0,0	0,0	0,0	0,0	0,20	0,50	0,95	
K = 6	A=	0,0	0,0	0,0	0,0	0,0	0,25	0,60	1,10	
K = 7	A=	0,0	0,0	0,0	0,0	0,0	0,30	0,70	1,30	
K = 8	A=	0,0	0,0	0,0	0,0	0,0	0,35	0,85		
K = 9	A=	0,0	0,0	0,0	0,0	0,15	0,55	1,20		



Una moldura de la puerta disminuye los valores de "A".

Utilizar estas fórmulas para establecer el tipo de codo de la bisagra, el taladro de la puerta "K" y la altura de la base "H" necesarias para resolver cada problema de aplicación.

	H = 15 + K - (D)		Codo 0	C2AKAE9 30.341 Silentia+	100
RECTO			Cierre >>>> Amortiguado		
	H = 6 + K - (D)		Codo 9	C2AKGE9 30.342 Silentia+	100
ACODADO			Cierre >>>> Amortiguado		
	H = - 2 + K + A		Codo 17	C2AKPE9 30.343 Silentia+	100
SUPERACODADO			Cierre >>>> Amortiguado		

SILENTIA+, es una bisagra con efecto decelerante. Sistema de **CIERRE AMORTIGUADO** de dos pistones con aceite de silicóna, **REGULABLE** e integrado en la cazoleta. Es técnicamente revolucionaria. No altera el diseño del mueble y le aporta un valor añadido tanto a nivel funcional como estético.

Para huecos con elementos extraíbles:

Alejamiento de la puerta ya a 90° de apertura igual a 6 mm con base H = 0 y bisagra codo 0.

