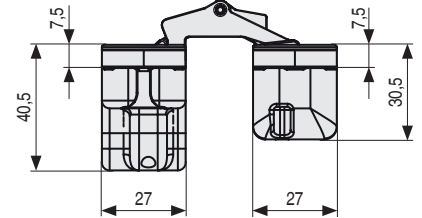
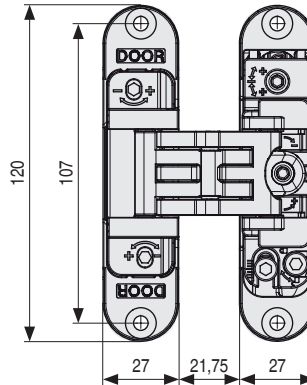
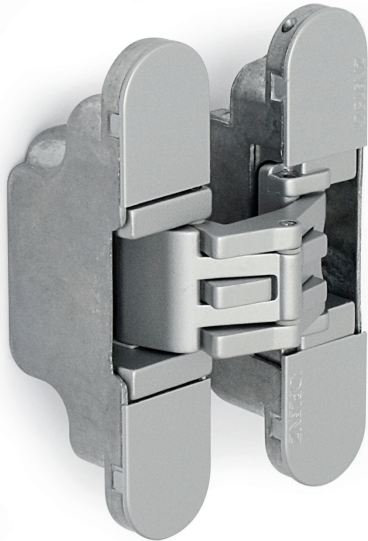


**KUBICA K2700** Bisagra invisible con 5 pivotes regulables a través de 3 ejes independientes  
 Para puertas de paso y de armario de apertura 180° 60kg. Espesor mínimo 35mm. máximo 45mm.  
**Triple regulación 3D: vertical, horizontal y de profundidad**



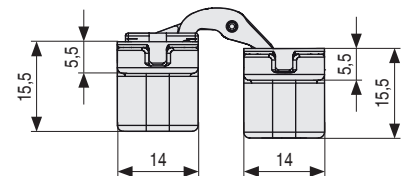
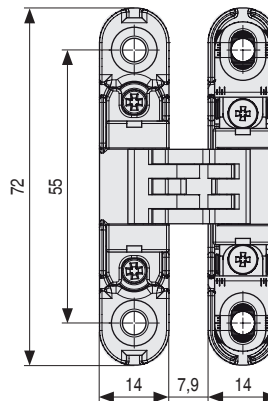
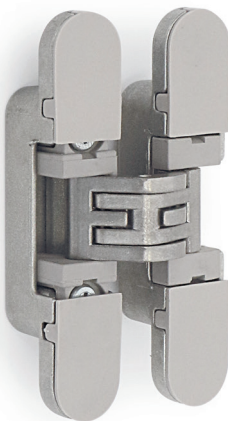
- Las regulaciones se deben efectuar en todas las bisagras de la puerta.
- Bisagra 5 pivotes regulables en 3 ejes. Sin mano.
- Características:
  - Alto hasta 2100mm.
  - Ancho máximo 900mm.
- Carga máxima:
  - Puerta con 3 bisagras 60kg. máximo.
  - Para dimensiones superiores a las indicadas y aplicaciones conjuntas con accesorios, solicitar información.
- Códigos con **V**, bajo pedido. Consultar cantidad mínima.
- Disponible en otros acabados, bajo pedido. Consultar.



Hoja técnica

CÓDIGO	Material	Acabado	
<b>797.97V</b>	zamak	níquel satinado	12
<b>797.98V</b>	zamak	chromo satinado	12

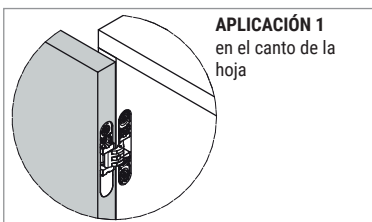
**KUBIKINA K6100** Bisagra invisible regulable a través de 3 ejes independientes  
 Para puertas de muebles de apertura 180° de 10,5 a 19kg. Espesor mínimo 18mm.  
**Triple regulación 3D: vertical, horizontal y de profundidad**



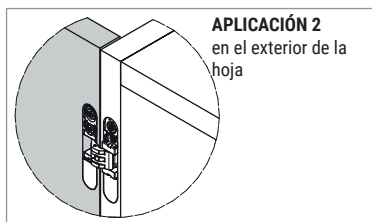
- Las regulaciones se deben efectuar en todas las bisagras de la puerta.
- Bisagra regulable en 3 ejes. Sin mano.
- Características:
  - Alto desde 1 metro hasta 2,1 metros.
  - Ancho máximo 600mm.
- Carga máxima:
  - Puerta con 2 bisagras 10,5kg. máximo.
  - Puerta con 3 bisagras 14kg. máximo.
  - Puerta con 4 bisagras 19kg. máximo.
  - Para dimensiones superiores a las indicadas y aplicaciones conjuntas con accesorios, solicitar información.
- Disponible en otros acabados, bajo pedido. Consultar.



Hoja técnica



**APLICACIÓN 1**  
en el canto de la hoja



**APLICACIÓN 2**  
en el exterior de la hoja

ACTUALIZADO EL DÍA 07/10/2021

CÓDIGO	Material	Acabado	
<b>797.402</b>	zamak	chromo satinado	30
<b>797.403</b>	zamak	negro	30