

# TORNILLERÍA PARA MONTAJE DE PANELES DE YESO LAMINADO

Denominación: **TORNILLERÍA YESO LAMINADO**

Códigos: PL, PLRA, PLTR, PLCA

Referencia: **FT PLA-es**

Fecha: **14/12/15**

Revisión: 5

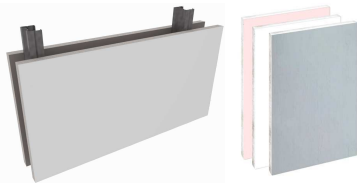
Página: **3 de 6**

## 1. PL

### Tornillo para placa de yeso laminado auto perforante

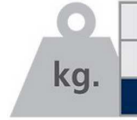


#### Usos principales



Placa de yeso laminado

#### Propiedades



Cargas ligeras



Recubrimiento cincado desde PL42075



Recubrimiento fosfatado hasta PL42065

#### Propiedades



Phillips #2

#### 1.1. Características y Ventajas

- Punta S perforante: permite la penetración en materiales blandos y en perfiles metálicos hasta 0.8 mm de espesor.
- Acabado en fosfatado (hasta PL42065) y cincado (desde PL42075).
- Aplicación: Unión de placas de yeso laminado o paneles de asilamiento a perfiles metálicos de espesor máximo 0.8 mm. (perfilería interior).
- Rosca paso normal.

#### 1.2. Datos

| Código  | ST 3.5             | ST 3.9             | ST 4.2             | ST 4.8             |
|---|--------------------|--------------------|--------------------|--------------------|
| dk: diámetro cabeza [mm]                      | 8.5                | 8.5                | 8.5                | 9.4                |
| C: espesor arandela cabeza [mm]               | 0.85               | 0.85               | 1.00               | 1.00               |
| D: diámetro exterior rosca [mm]               | 3.50               | 3.90               | 4.20               | 4.80               |
| d: diámetro interior rosca [mm]               | 2.18               | 2.34               | 2.50               | 3.1                |
| p: paso rosca [mm]                            | 1.49               | 1.69               | 1.81               | 2.30               |
| l: longitudes [mm]                            | 25 - 55            | 25 - 58            | 65 - 75            | 90 - 130           |
| Recubrimiento                                 | Fosfatado          | Fosfatado          | Fosfatado/Cincado  | Cincado            |
| Código puntas de instalación (punta Phillips) | PUPHC02<br>PUPHL02 | PUPHC02<br>PUPHL02 | PUPHC02<br>PUPHL02 | PUPHC02<br>PUPHL02 |
| Cargas  | ST 3.5             | ST 3.9             | ST 4.2             | ST 4.8             |
| Carga recomendada [kg]                        | 25                 | 25                 | 25                 | 25                 |

