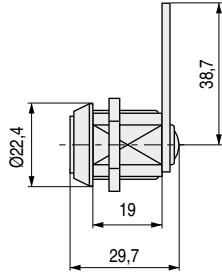


Sistemas de Cierres y Cerraduras

Closing Systems and Locks

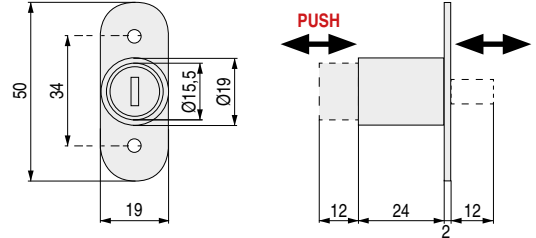
LAISA Cerradura de bombillo lengüeta recta
Para puertas de madera



- ATENCIÓN: Llaves iguales.
- Cuerpo del bombillo en zamak.

CÓDIGO	Material	Acabado	
103.6	hierro	chromo	50

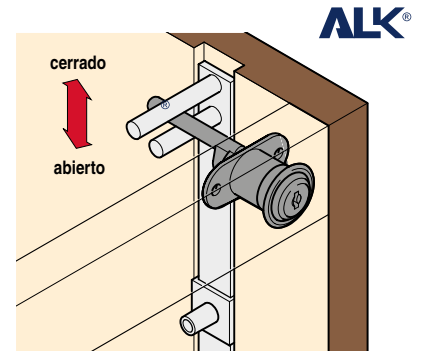
JAMES Cerradura de bombillo. Para puerta corredera



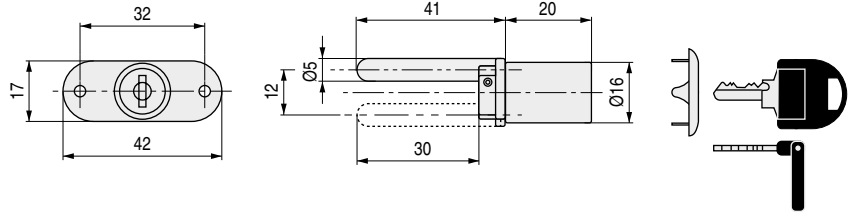
- Cerradura push para puerta corredera acabado chromo.
- Presionar "push" con la llave y girar para abrir y cerrar.
- Cerradura con llaves articuladas diferentes incluidas.

CÓDIGO	Material	Acabado	
3523.91	hierro-zamak	niquelado	12

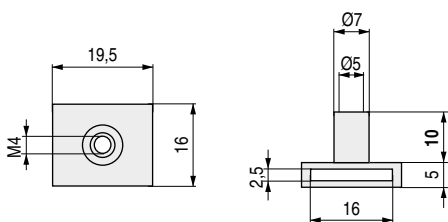
BOXER Cerradura de bombillo con vástago
Para buck de cajones



Recomendamos montar el cilindro giratorio a la derecha.



TROP Tope regulable para pletina de cerradura



- Tope regulable 10mm. de separación, para pletina de cerradura.

CÓDIGO	Material	Acabado	
3523.82	hierro-zamak	niquelado	100

- Cerradura para buck de cajones, color negra o niquelada. Con llaves articuladas incluidas.
- Códigos 3523.71 y 3523.73 son cerraduras con llaves diferentes.
- Códigos 3523.72 y 3523.74 son cerraduras con llaves iguales.
- **Pletina + accesorios:** pletina de aluminio de 500mm. de largo, con 3 topes regulables, 3 placas enganche para el tope regulable y 2 puentes fijación.

CÓDIGO	Descripción	Material	Acabado	
3523.71	llaves diferentes	hierro-plástico	negro	12
3523.72	llaves iguales	hierro-plástico	negro	12
3523.73	llaves diferentes	hierro-plástico	níquel	12
3523.74	llaves iguales	hierro-plástico	níquel	12
3523.81	pletina + accesorios	aluminio-plástico	níquel-aluminio	20