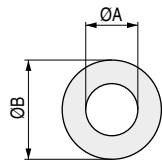
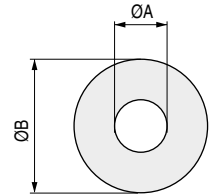


Arandela DIN 125



ØA	ØB		ZINCADO		ACERO INOX.	
			CÓDIGO		CÓDIGO	
4	9	1.000	861.83	1.000	9006.35	
5	10	2.500	861.82	1.000	9006.36	
6	12	1.000	861.43	1.000	9006.37	
7	14	1.000	861.44			
8	16	500	861.45	500	9006.38	
10	20	450	861.46	500	9006.39	
12	24	500	861.47	200	9006.40	

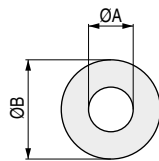
Arandela DIN 9021



ØA	ØB		ZINCADO		ACERO INOX.	
			CÓDIGO		CÓDIGO	
4	12	2.000	861.32	1.000	9006.96	
5	15	2.000	861.33	500	9006.116	
6	18	1.000	861.34	1.000	9006.117	
7	22	1.000	861.42			
8	25	250	861.35	500	9006.84	
10	30	200	861.36	200	9006.118	
12	40	300	861.37	200	9006.120	

Arandela Estándar

ALK®



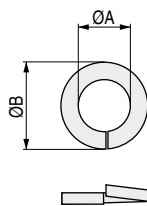
CÓDIGO	ØA	ØB	Material	Acabado	
861.57	7	16	hierro	zincado	500
861.58	8	18	hierro	zincado	500
861.60	10	22,5	hierro	zincado	1.000
861.61	12	22	hierro	zincado	500

Arandela AFT



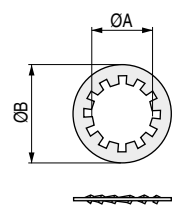
CÓDIGO	Ø	Material	Acabado	
365.2	6	acero	zincado negro	1.000
365.3	8	acero	zincado negro	1.000
365.272	10,5	acero	zincado negro	1.000

Arandela Grower DIN 127



ØA	ØB		ZINCADO		ACERO INOX.	
			CÓDIGO		CÓDIGO	
6	11	1.000	361.32	1.000	9006.113	
8	14	1.000	361.33	1.000	9006.114	
10	17	600	361.34	100	9006.75	

Arandela dentada DIN 6797-J MIKALOR



• Los códigos con letra **V** se piden por encargo.

CÓDIGO	ØA	ØB	Material	Acabado	
365.308	6,4	11	acero	zincado negro	2.500
365.309	8,2	15	acero	zincado negro	1.000
365.310	10,5	18	acero	zincado negro	1.000
365.311V	13	20,5	acero	zincado negro	500