

MAORI Soporte de unión para estantes. Enganche a presión "CLICK"

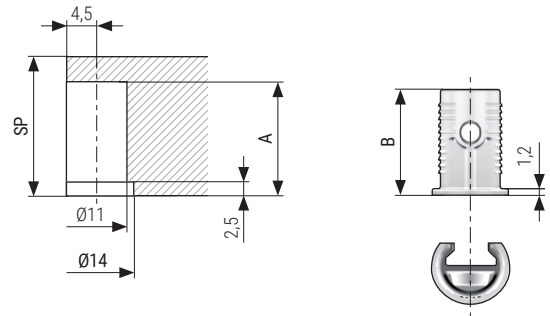
Cazoleta para estantes, para taladros de Ø14mm. **MAORI**




ACTUALIZADO EL DÍA 10/07/2023

CODIGOS EN ROJO STOCK HASTA FIN DE EXISTENCIAS

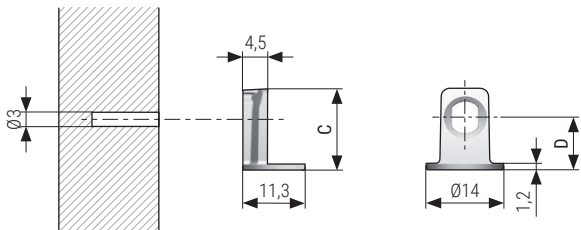
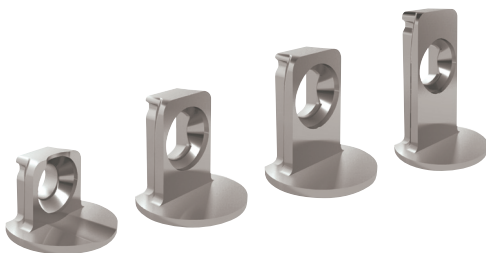
- SP = Espesor mínimo del estante.
- El taladro para la cazoleta se puede hacer con una broca especial para hacer las dos medidas de taladro Ø11mm. y Ø14mm. para que queden los soportes enrasados al estante.
- Utilizar siempre la cazoleta con el soporte correspondiente, según el espesor del estante SP.



| CÓDIGO | SP | A | B | Material | Acabado |  |
|---------|-------|------|------|----------|---------|---|
| 504.151 | 12 | 9,5 | 7,8 | plástico | gris | 2.500 |
| 504.153 | 16 | 13,5 | 12 | plástico | gris | 2.500 |
| 504.155 | 18-19 | 15 | 13,5 | plástico | gris | 2.500 |
| 504.157 | 25-29 | 20,5 | 19 | plástico | gris | 1.000 |

MAORI Soporte lateral con taladro Ø3mm.


Para colocar al costado con tornillos rosca madera normal Ø3,5x16mm.



ACTUALIZADO EL DÍA 10/07/2023

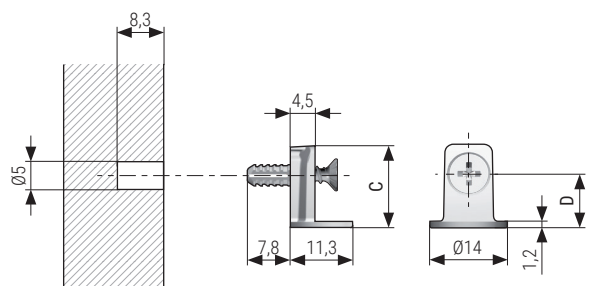
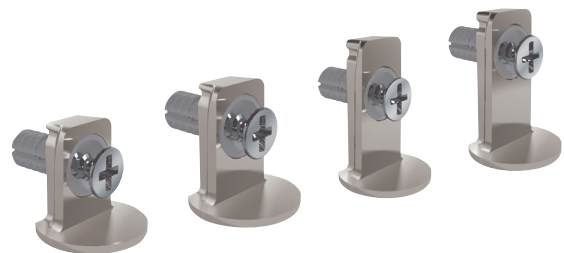
CODIGOS EN ROJO STOCK HASTA FIN DE EXISTENCIAS

- Para colocar con tornillos rosca madera Ø3,5x16mm., código 9011.183
- Utilizar siempre el soporte lateral correspondiente, según el espesor del estante SP.

| CÓDIGO | SP | C | D | Material | Acabado |  |
|---------|-------|------|------|----------|---------|---|
| 504.152 | 12 | 9,2 | 5,5 | zamak | níquel | 2.500 |
| 504.154 | 16 | 13,2 | 8 | zamak | níquel | 2.500 |
| 504.156 | 18-19 | 14,7 | 9,5 | zamak | níquel | 2.500 |
| 504.158 | 25 | 20,2 | 11,3 | zamak | níquel | 2.500 |
| 504.159 | 29 | 20,2 | 13,3 | zamak | níquel | 1.000 |

MAORI Soporte lateral con taco y tornillo premontado


Para taladro Ø5mm.



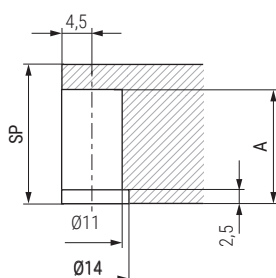
ACTUALIZADO EL DÍA 10/07/2023

CODIGOS EN ROJO STOCK HASTA FIN DE EXISTENCIAS

- Utilizar siempre el soporte lateral correspondiente, según el espesor del estante SP.

| CÓDIGO | SP | C | D | Material | Acabado |  |
|---------|-------|------|------|----------|---------|---|
| 504.203 | 16 | 13,2 | 8 | zamak | níquel | 2.500 |
| 504.204 | 18-19 | 14,7 | 9,5 | zamak | níquel | 2.500 |
| 504.205 | 25 | 20,2 | 11,3 | zamak | níquel | 2.500 |
| 504.217 | 29 | 20,2 | 13,3 | zamak | níquel | 1.000 |


MAORI Broca para alojamiento de la cazoleta



ACTUALIZADO EL DÍA 10/07/2023

CODIGOS EN ROJO STOCK HASTA FIN DE EXISTENCIAS

- Utilizar siempre el soporte lateral correspondiente, según el espesor del estante SP.
- SP = Espesor mínimo del estante.

| CÓDIGO | SP | A | Descripción |  |
|---------|-------|------|----------------------------------|---|
| 504.213 | 12 | 9,5 | Utilizar para el soporte 504.151 | 1 |
| 504.214 | 16 | 13,5 | Utilizar para el soporte 504.153 | 1 |
| 504.215 | 18-19 | 15 | Utilizar para el soporte 504.155 | 1 |
| 504.216 | 25-29 | 20,5 | Utilizar para el soporte 504.157 | 1 |

