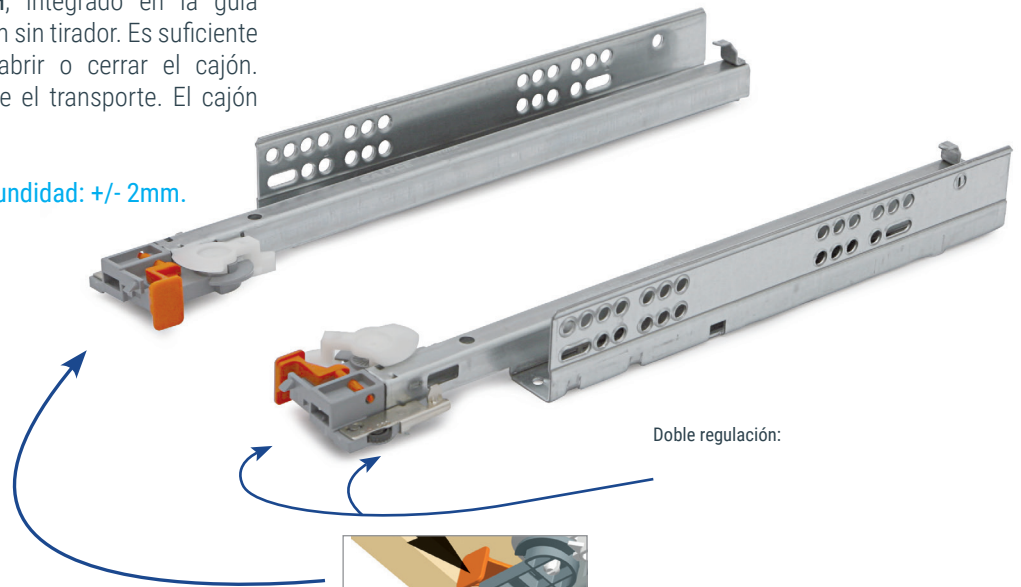


FUTURA PUSH Guía oculta **extracción parcial** con sistema de apertura-cierre PUSH
Apertura y cierre de cajones **sin tiradores**. Doble regulación
Salida paralela del cajón

FUTURA PUSH
EXTRACCIÓN PARCIAL
SALICE

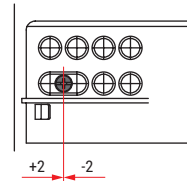
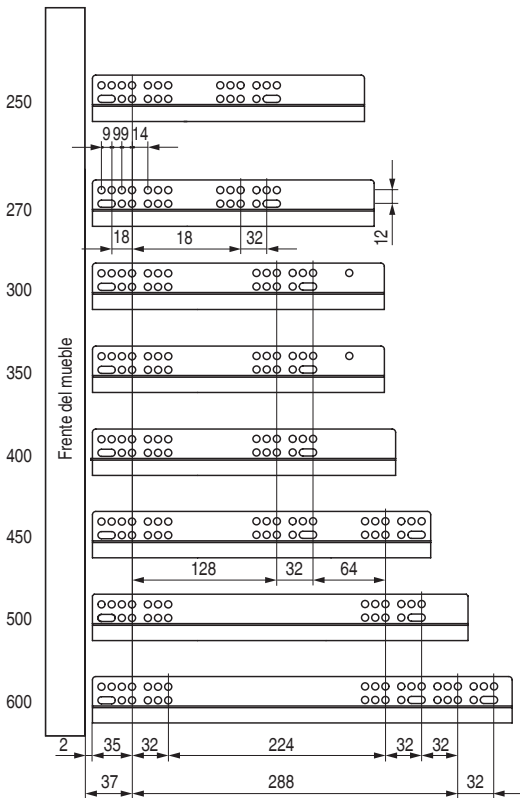
- Dispositivo de apertura con **PUSH**, integrado en la guía que permite la apertura y cierre del cajón sin tirador. Es suficiente una ligera presión del frontal para abrir o cerrar el cajón.
- **Sistema antivuelco** del cajón durante el transporte. El cajón queda bloqueado cuando está cerrado.
- Con sistema de **extracción total**.
- **Doble regulación: Altura +3mm., profundidad: +/- 2mm.**
- Fijación del cajón sin tornillos.



Doble regulación:

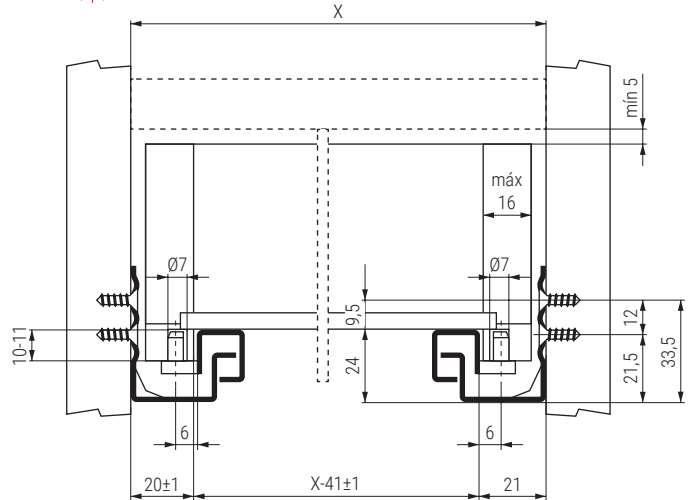


Presionar para enganchar el perno antivuelco.



IMPORTANTE:
Sistema PUSH

El agujero ovalado permite la regulación frontal del cajón. Gracias a ella se pueden ajustar los frontales del cajón en luz para las guías PUSH.



ACTUALIZADO EL DÍA 14/04/2023



Vídeo montaje

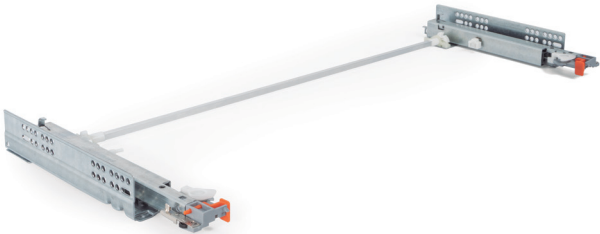


Hoja montaje

CÓDIGO	Largo de la guía	LC Longitud del cajón	
60.1	250	240	 20 juegos
60.2	270	260	
60.3	300	290	
60.4	350	340	
60.5	400	390	
60.6	450	440	
60.7	500	490	
60.8	550	540	
60.9	600	590	

FUTURA PUSH Kit sincronizador para guía oculta extracción total

FUTURA PUSH Kit sincronizador para guía oculta extracción parcial



BARRA 1150MM
X1

BARRA 1150MM
X1



PLACAS SINCRONIZADORAS X2

PLACAS SINCRONIZADORAS X2



SOPORTE
BARRA X2

ACTIVADOR X2



SOPORTE
BARRA X2

ACTIVADOR X2




Video de montaje



Video de montaje


- Kit sincronizador (opcional).
- Recomendado para módulos con medida interna "x"= 600 a 1.335mm.

Kit sincronizador Extracción total

CÓDIGO	Medida barra	Acabado	 1 kit
60.47	X-185mm.	natural	

- Kit sincronizador (opcional).
- Recomendado para módulos con medida interna "x"= 600 a 1.317mm.

Kit sincronizador Extracción parcial

CÓDIGO	Medida barra	Acabado	 1 kit
60.46	X-167mm.	natural	