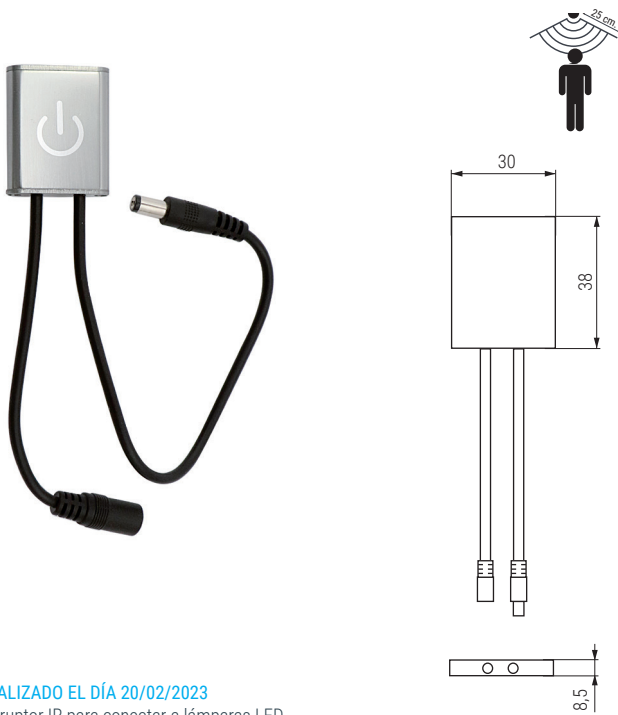


ISWITCH Interruptor de proximidad sensor para LED

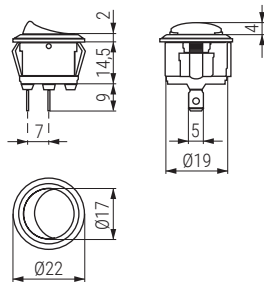


ACTUALIZADO EL DÍA 20/02/2023

- Interruptor IR para conectar a lámparas LED.
- 25cm. de rango
- Con velcro de adhesivo 3M para instalarlo en cualquier superficie.
- Cable input 10cm. y cable output 20cm.
- Montaje rápido y fácil.

CÓDIGO	Material	Acabado	
697.4	plástico	acero inox.	100

DYAL 2 Interruptor unipolar. Para embutir



CÓDIGO	Material	Acabado	
846.2	plástico	negro	100
846.3	plástico	gris	100
846.4	plástico	blanco	100

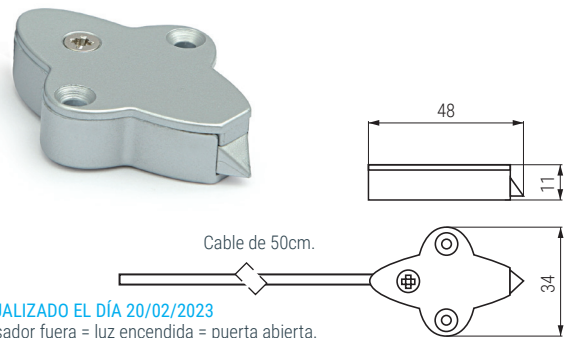
LUNA Interruptor por contacto



- Pulsador fuera = luz encendida = puerta abierta.
- Pulsador dentro = luz apagada = puerta cerrada.

CÓDIGO	Material	Acabado	
1366.74	plástico	negro	500

PROTEO Interruptor por contacto

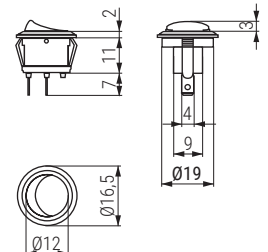


ACTUALIZADO EL DÍA 20/02/2023

- Pulsador fuera = luz encendida = puerta abierta.
- Pulsador dentro = luz apagada = puerta cerrada.

CÓDIGO	Material	Acabado	
859.53	plástico	gris	500

DYAL 2 MINI Interruptor unipolar. Para embutir



CÓDIGO	Material	Acabado	
846.5	plástico	negro	100