

FLY MOON Mecanismo rinconero de doble brazo, rotante y con extracción independiente



Bastidor doble brazo FLY MOON

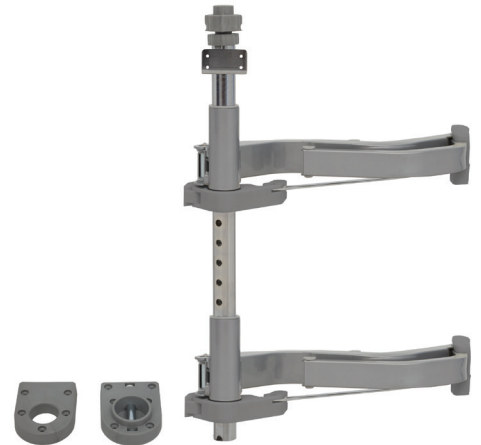


Imagen. Mano derecha.



Hoja instrucciones

**STOCK HASTA FIN DE EXISTENCIAS
ACTUALIZADO EL DÍA 23/06/2021**

- Bastidor de doble brazo, rotante y con extracción 100% independiente. Válido para 2 estantes. Apto para módulos de esquina o rincón con puertas de 400, 450, 500 o 600mm. Se coloca en la parte central del módulo, lo que permite un total aprovechamiento del espacio interior del mueble.
- Altura ajustable desde 655 a 705mm.
- Reversible. No tiene mano.

CÓDIGO	Mueble	Mano	Alto	
1419.27	900	derecha	665-705	1 kit
1419.29	900	izquierda	665-705	1 kit

Acabado gris RAL 9006

Freno amortiguado reversible FLY MOON (opcional)



**cierre
amortiguado**



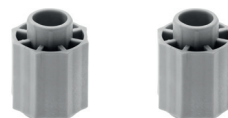
Hoja instrucciones

**STOCK HASTA FIN DE EXISTENCIAS
ACTUALIZADO EL DÍA 23/06/2021**

- Se sirven por juegos de 2 unidades.

CÓDIGO	Mano	Material	Acabado	
1419.48	derecha	plástico	gris	1 juego
1419.49	izquierda	plástico	gris	1 juego

Kit de extensión en altura FLY MOON (opcional)



- Kit de extensión compuesto por 2 elementos de 50mm. de altura cada uno, esenciales para adaptar el producto al interior de muebles con alturas superiores a 705mm.
- Se sirven por kit de 2 unidades.

CÓDIGO	Material	Acabado	
1419.50	plástico	gris	1 kit