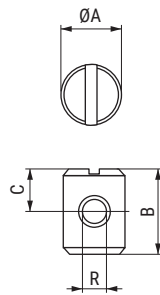


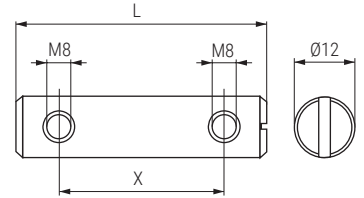
DOSTE Tuerca émbolo



ACTUALIZADO EL DÍA 14/12/2022

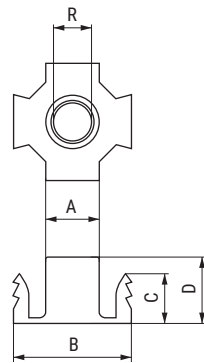
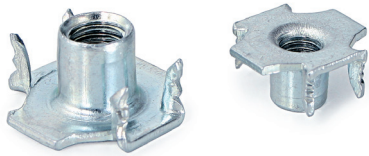
CÓDIGO	R	B	ØA	C	Material	Acabado	
423.33	M6	13	10	8	hierro	zincado	1.000
423.56	M6	13	12	8	hierro	zincado	2.500
423.49	M8	15	12	9	hierro	zincado	2.500
423.35	M8	20	12	10	hierro	zincado	1.000

INDALO Tuerca émbolo 2 agujeros



CÓDIGO	L	X	Material	Acabado	
423.29	60	32	hierro	zincado	500
423.30	70	40	hierro	zincado	400

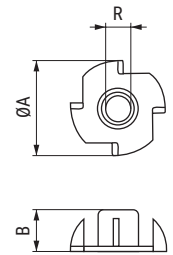
PUNXO Tuerca uña dentada



ACTUALIZADO EL DÍA 14/04/2023

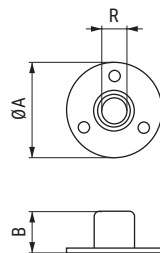
CÓDIGO	R	B	D	C	A	Material	Acabado	
423.39	M4	17	7	5	5,5	hierro	zincado	5.000
423.50	M5	17	8	5	6,5	hierro	zincado	5.000
423.52	M6	19	9	7	8	hierro	zincado	5.000
423.53	M8	22	11	8	10	hierro	zincado	3.000
423.54	M10	25	13	9	12	hierro	zincado	2.000

UÑA Tuerca uña



CÓDIGO	R	ØA	B	Material	Acabado	
1191.2	M5	18	7,5	hierro	zincado	5.000
1191.3	M6	20	9	hierro	zincado	2.500
1191.4	M8	22,5	11	hierro	zincado	1.300
1191.5	M10	25,5	12	hierro	zincado	1.000

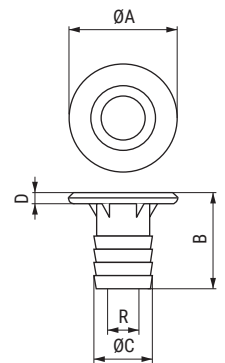
CAMPA Tuerca plana con cuello



• Fijación por tirafondos y para soldar.

CÓDIGO	R	ØA	B	Material	Acabado	
423.57	M6	25	11	hierro	en bruto	5.000
423.58	M8	25	11	hierro	en bruto	3.000
423.59	M10	29	11	hierro	en bruto	3.000

TADAO Tuerca con cabeza blocante



ACTUALIZADO EL DÍA 21/12/2020

• Se inserta a presión.

CÓDIGO	R	B	ØA	ØC	D	Material	Acabado	
1366.61	M6	15,5	17	9	1,5	hierro	zincado	2.500
1366.63	M6	15,5	14	9	1,5	hierro	zincado	2.500
1366.64	M8	18,5	19	11	2,5	hierro	zincado	1.000
1366.65	M10	19,5	22	13	2,5	hierro	zincado	1.000