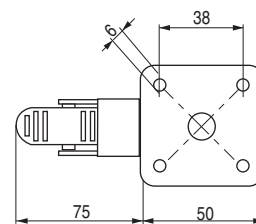
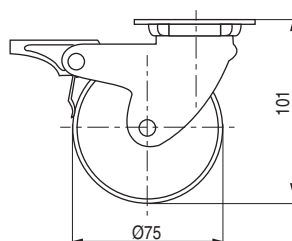
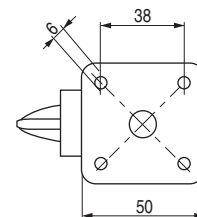
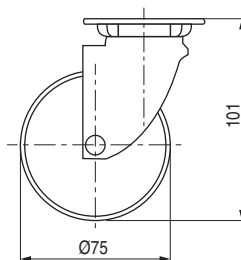


**IRONY** Rueda giratoria, con freno o sin freno  
Con placa



banda rodadura de goma

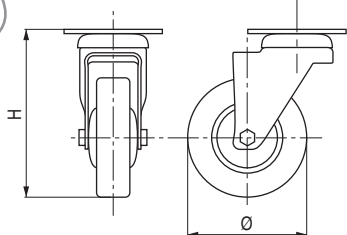
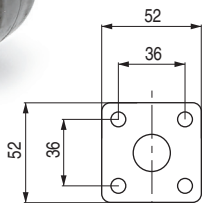


CÓDIGO	Freno	Carga máxima	Material	Acabado	
381.42	no	30kg.	hierro-plástico	zincado-negro	40
381.43	si	30kg.	hierro-plástico	zincado-negro	40

**TRIAL PL** Rueda giratoria, con freno o sin freno  
Con placa



banda rodadura de goma



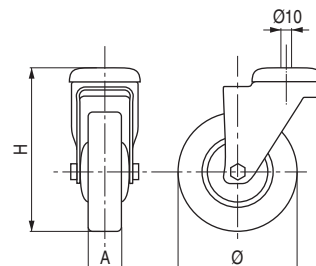
- Soporte de acero estampado con una hilera de bolas en giro axial. Acabado zincado brillante.
- Aro de goma gris con placas laterales antihilos.
- Eje liso sobre casquillo de acero.

CÓDIGOS		Ø	H	Carga máxima	Acabado		
Sin freno	Con freno				Soporte	Rueda	
1340.103	1340.102	50	72	35kg.	zincado	gris	120 / 100
1340.104	1340.109	60	83	40kg.	zincado	gris	100 / 80

**TRIAL TP10** Rueda giratoria sin freno  
Taladro pasante



banda rodadura de goma



- Soporte de acero estampado con una hilera de bolas en giro axial. Acabado zincado brillante.
- Aro de goma gris con placas laterales antihilos.
- Eje liso sobre casquillo de acero.

CÓDIGO	Ø	H	A	Carga máxima	Acabado		
					Soporte	Rueda	
1340.99	50	70	20	35kg.	zincado	gris	200
1340.100	60	81	21	40kg.	zincado	gris	75