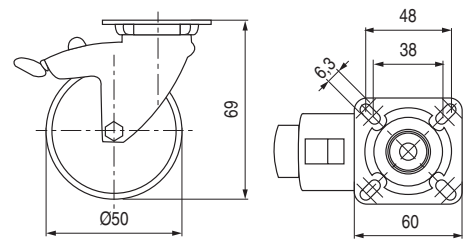
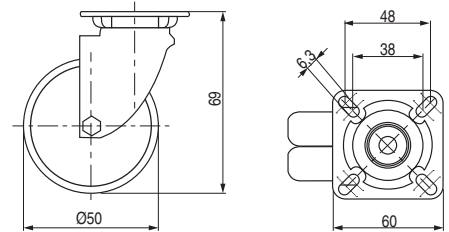


**CRONA PL** Rueda giratoria doble, con freno o sin freno  
Ø50 H69 Con placa



Hoja técnica



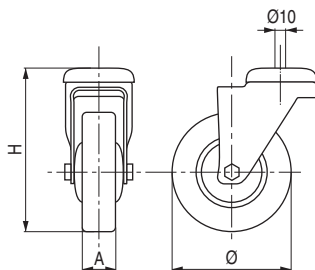
- Rueda giratoria con soporte de chapa en acero zincado.
- Rodamiento giratorio de doble hilera de bolas y placa de fijación.
- Núcleo de rueda de poliamida. Buje liso.
- Cumple la norma EN 12528.

CÓDIGO	Freno	Carga máxima	Carga estática	Material	Acabado	
1360.122	sin freno	70kg.	140kg.	hierro-poliámida	zincado-negro	60
1360.123	con freno	70kg.	140kg.	hierro-poliámida	zincado-negro	60

**TRIAL TP10** Rueda giratoria sin freno  
Taladro pasante



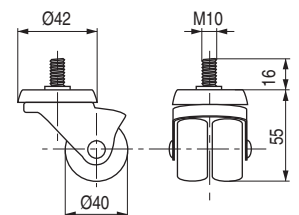
banda rodadura de goma



- Soporte de acero estampado con una hilera de bolas en giro axial. Acabado zincado brillante.
- Aro de goma gris con placas laterales antihilos.
- Eje liso sobre casquillo de acero.

CÓDIGO	Ø	H	A	Carga máxima	Acabado		
					Soporte	Rueda	
1340.99	50	70	20	35kg.	zincado	gris	200
1340.100	60	81	21	40kg.	zincado	gris	75

**RUMBO ER** Rueda giratoria aro doble  
Ø40 H55 Espiga roscada M10



CÓDIGO	Carga máxima	Material	Acabado	
1340.79	45kg.	hierro-plástico	zincado-gris	100