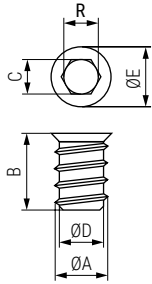




TITAN H Tuerca de embutir allen

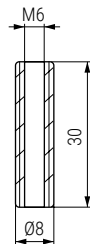


M4-10



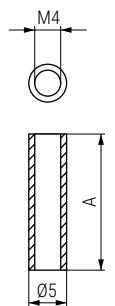
Código	R	B	ØA	ØD	ØE	C	Material	Acabado	
253.35	M4	10	8,2	6	8,5	4	acero	zincado	8.000
253.36	M6	13	10	8	12	6	acero	zincado	4.000
253.12	M6	15	10	8	12	6	acero	zincado	3.000
253.11	M6	20	10	8	12	6	acero	zincado	2.000
253.17	M8	15	12,5	10	14	8	acero	zincado	2.000
253.10	M8	20	12,5	10	14	8	acero	zincado	1.500
253.31	M8	24	12,5	10	14	8	acero	zincado	1.300
253.32	M8	28	12,5	10	14	8	acero	zincado	1.000
253.27	M10	20	15,3	12	17	10	acero	zincado	1.000
253.33	M10	25	15,3	12	17	10	acero	zincado	1.000

MURANO Tubo de unión M6



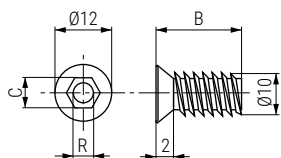
CÓDIGO	Material	Acabado	
504.17	zamak	bruto	3.000

TUNI Tubo de unión M4



CÓDIGO	A	Material	Acabado	
817.14	15	acero	bruto	2.500
817.15	18	acero	bruto	4.000

TITAN HPL Tuerca de embutir allen hierro

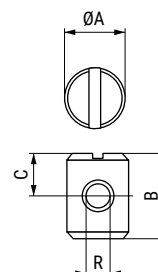


M4-6

- Tuerca de embutir especialmente diseñada para HPL (laminado de alta presión).
- Proporciona un agarre fuerte y seguro mientras se atornilla.
- La forma única del hilo exterior y las longitudes cortas la hacen ideal para paneles tan delgados como 10mm.

CÓDIGO	R	B	C	Material	Acabado	
253.41	M4	8	5	acero	zincado	5.000
253.42	M4	10	5	acero	zincado	4.000
253.43	M6	8	6	acero	zincado	5.000
253.44	M6	10	6	acero	zincado	4.000

DOSTE Tuerca émbolo



M6-8

CÓDIGO	R	B	ØA	C	Material	Acabado	
423.33	M6	13	10	8	acero	zincado	4.000
423.56	M6	13	12	8	acero	zincado	2.500
423.49	M8	15	12	9	acero	zincado	2.500
423.35	M8	20	12	10	acero	zincado	1.000