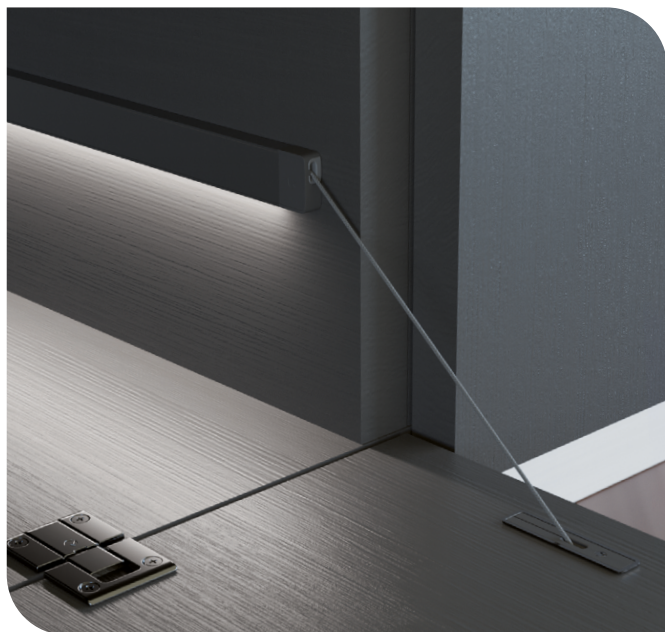


### KIARO Sistema para apertura de puertas descendentes. APERTURA Y CIERRE SUAVE



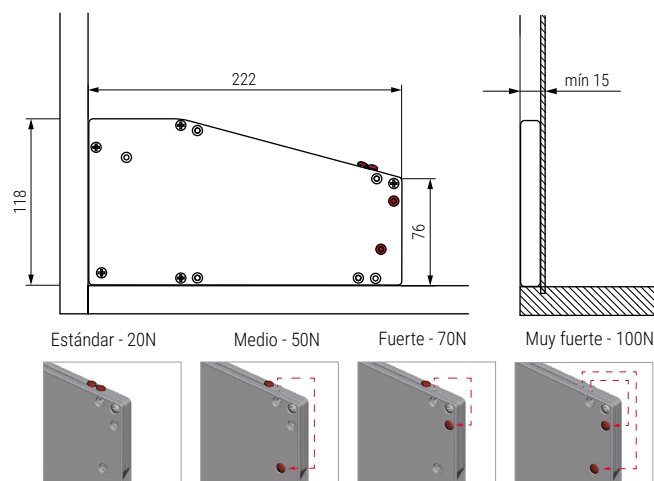
Nuevo y revolucionario sistema de apertura para puertas abatibles KIARO, con múltiples funcionalidades y ventajas:

- **Mecanismo oculto.** Se coloca detrás de la trasera quedando totalmente invisible.
- **4 en 1.** Una sola referencia puede resolver cualquier tipo de puerta, peso y dimensión.
- **Sin mano.** Se puede instalar en ambos lados
- **Compatible con K-Push Tech.** Diseñado para puertas sin tirador consiguiendo así el máximo diseño, elegancia y minimalismo.
- **Iluminación integrada.** Valido también para ser instalado con o sin iluminación led.

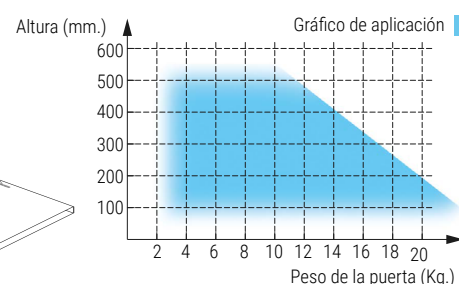
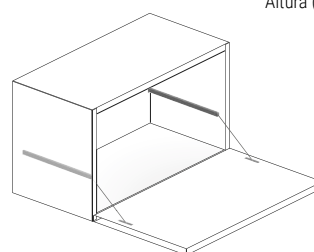
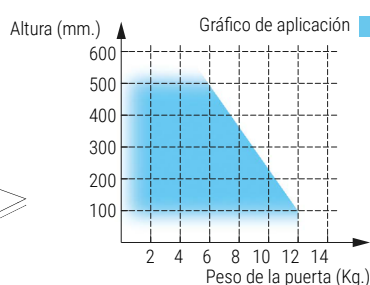
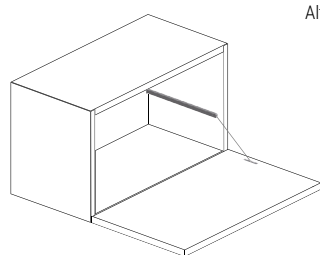
Aconsejamos hacer pruebas técnicas.




Instalación de mecanismo simple



Instalación de mecanismo doble



#### Mecanismo

CÓDIGO	Material	Acabado	
504.421	acero-plástico	níquel	1 kit
504.422	acero-plástico	níquel-negro	1 kit

#### Perfil embellecedor

CÓDIGO	Longitud	Material	Acabado	
504.423	550	aluminio	níquel	1/12
504.424	550	aluminio	níquel-negro	1/12

#### Información y Complementos recomendados

					
Cód. 504.509	Cód. 504.514	Cód. 504.271	Cód. 504.171	Ficha técnica	Vídeo montaje

Tira Flexiled luz blanca para KIARO  
LED 4000°K



El dispositivo de iluminación de KIARO puede suministrarse con tira de LED integrada o preparada para otros aparatos de iluminación ubicados dentro del armario.

CÓDIGO	Longitud	Material	Acabado	
504.478V	200	plástico	blanco	1/12

Transformador 15W 220-240V DC para led KIARO



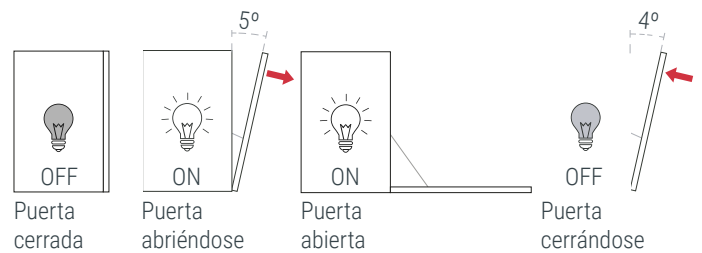
CÓDIGO	Material	Acabado	
504.477V	aluminio	gris	1/12

Sensor de presencia 36W 12VDC para led KIARO

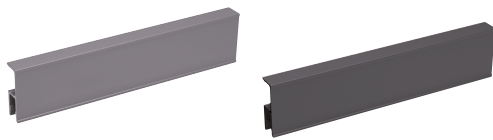


El mecanismo se puede suministrar con un dispositivo integrado que funciona como un interruptor on / off para la luz interna. Coordinado con la puerta que se abre y se cierra, agrega un ambiente hogareño y un toque de lujo.

CÓDIGO	Material	Acabado	
504.476V	plástico	negro	1/12

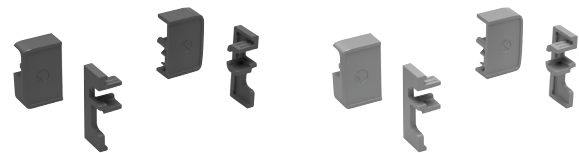



Tapa embellecedora para led KIARO



CÓDIGO	Longitud	Material	Acabado	
504.425V	550	aluminio	gris	1/12
504.426V	550	aluminio	gris plomo	1/12

Tapetas fiales KIARO para perfil LED



CÓDIGO	Material	Acabado	
504.427V	aluminio	gris	1 kit
504.428V	aluminio	gris plomo	1 kit

