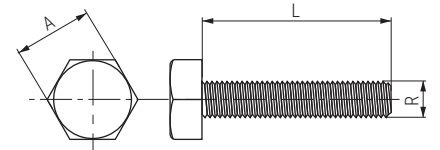


DIN 933 Tornillo hexagonal

Hex head screw



ACTUALIZADO EL DIA 05/12/2023



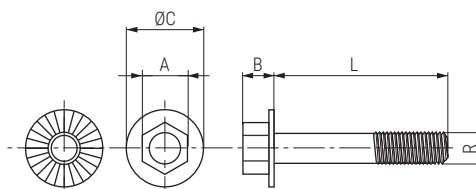
ROSCA THREAD	L LONGITUD LENGTH		Zincado Zinc plated	Acero inox Stainless steel
			CÓDIGO CODE	CÓDIGO CODE
M4 A 7	10	500	9005.1	9006.1
	16	500	9005.2	9006.2
	20	500	9005.3	9006.3
	25	500	9005.4	
	30	500	9005.5	9006.4
M5 A 8	35	500	9005.6	
	10	500	9005.7	9006.5
	16	500	9005.8	9006.6
	20	500	9005.9	9006.7
	25	500	9005.10	
	30	500	9005.11	9006.8
	35	500	9005.12	
	40	500	9005.13	9006.9
	45	200	9005.14	
	50	200	9005.15	
M6 A 10	60	200	9005.16	
	70	200	9005.17	
	10	1.000	9005.18	9006.10
	16	1.000	9005.19	9006.11
	20	500	9005.20	9006.12
	25	500	9005.21	9006.94
	30	500	9005.22	9006.13
	35	500	9005.23	9006.85
	40	250	9005.24	9006.14
	45	200	9005.25	9006.157
	50	200	9005.26	9006.15
	55	200	9005.582	
	60	200	9005.27	9006.16
65	200	9005.32		
70	200	9005.28	9006.158	
80	200	9005.29	9006.159	
90	500	9005.30		
100	500	9005.31		

ACTUALIZADO EL DIA 05/12/2023

ROSCA THREAD	L LONGITUD LENGTH		Zincado Zinc plated	Acero inox Stainless steel	
			CÓDIGO CODE	CÓDIGO CODE	
M8 A 13	10	500	9005.46	9006.160	
	16	500	9005.47	9006.161	
	20	500	9005.48	9006.17	
	25	200	9005.49	9006.95	
	30	200	9005.50	9006.18	
	35	200	9005.51	9006.86	
	40	200	9005.52	9006.19	
	45	200	9005.53	9006.162	
	50	200	9005.54	9006.20	
	60	200	9005.55	9006.21	
	65	200	9005.590		
	70	200	9005.56	9006.163	
	80	200	9005.57	9006.164	
	90	200	9005.58		
	100	200	9005.59		
	M10 A 17	16	200	9005.63	
		20	200	9005.64	
25		200	9005.65		
30		150	9005.66	9006.22	
35		100	9005.67		
40		100	9005.68	9006.23	
45		200	9005.69		
50		100	9005.70	9006.24	
60		100	9005.71	9006.25	
70		100	9005.72		
80		100	9005.73	9006.181	
90	50	9005.74			
100	50	9005.75			

DIN 6921 Tornillo hexagonal grafilado

Hex head screw



ROSCA THREAD	L LONGITUD LENGTH		Zincado Zinc plated
			CÓDIGO CODE
M6 ØC 14 A 10 B 6,5	16	500	9005.448
	20	500	9005.817
	25	500	9005.818
	30	200	9005.819
	35	200	9005.584
M8 ØC 18 A 13 B 8	40	200	9005.820
	16	200	9005.821
	20	200	9005.822
	25	200	9005.823
	30	200	9005.824
	35	200	9005.825
	40	200	9005.593
	50	200	9005.826