

## El taco de vuelco de nylon de fácil instalación para cargas pesadas en cartón yeso



### MATERIALES DE CONSTRUCCIÓN

- Cartón yeso
- Cartón yeso reforzado con fibras
- Paneles de madera, como por ejemplo madera pretensada, tablero de fibras de madera y contrachapados
- Planchas de acero
- Tableros de plástico

#### También funciona en:

- Materiales macizos como hormigón y madera

### APROBACIONES



### VENTAJAS

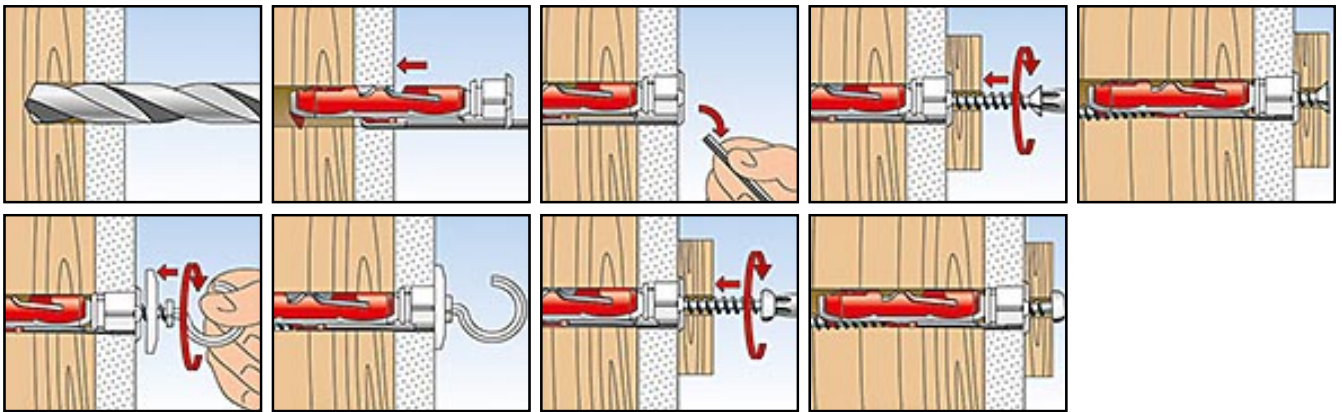
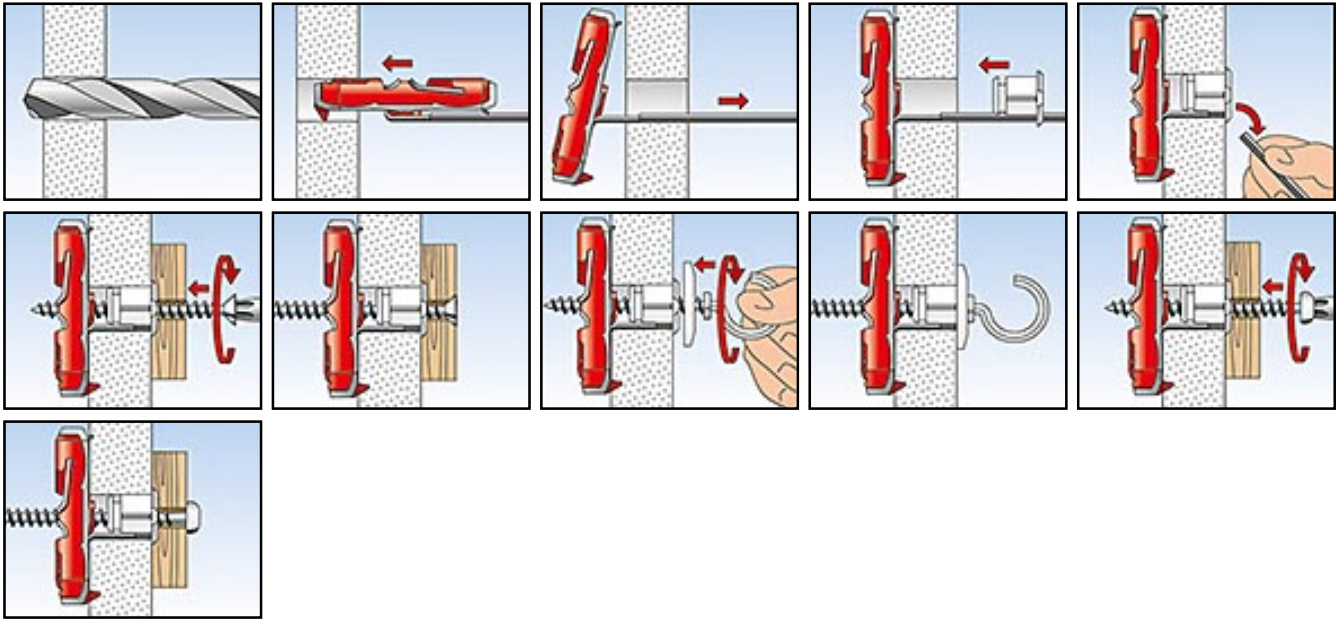
- Diámetro pequeño del taladro (10mm) y elemento de palanca corto (39mm) para una instalación fácil en cavidades aisladas y/o estrechas.
- Fibra de vidrio reforzada, elemento de palanca bicomponente y manguito de collar de alta resistencia a la tracción y a cargas cortantes.
- Sin corte, por lo tanto no hay debilitamiento del cartón yeso.
- Soporte de tornillo flexible para tornillos de aglomerado o varillas roscadas con tuerca de seguridad.
- También válido como taco de expansión para agujeros en materiales macizos como hormigón o madera.
- Pre-montaje fácil, la pieza blanca pre-fija el taco sin tornillo.
- Varios puntos de fijación paralelos con las mínimas distancias posibles.
- Es posible atornillar y desatornillar un tornillo varias veces.

### APLICACIONES

- Armarios colgantes de cocina
- Armarios de la sala de estar
- Estantes
- Armarios
- Pasamanos
- Cuadros
- Espejos
- Lámparas

### FUNCIONAMIENTO

- El anclaje DUOTEC es adecuado para una instalación pre-posicionada.
- Fácil instalación usando un taladro standard de 10 mm.
- El elemento vuelco del taco se adapta automáticamente detrás del tablero y la refuerza.
- En perforaciones de materiales macizos como por ejemplo madera y hormigón, DUOTEC funciona como un taco de expansión.
- Gracias al elemento de conmutación corto, el taco también sirve para cavidades estrechas, incluso para cavidades con lana mineral aislante con profundidades desde 50 mm, sin aislar de 40 mm y en tableros desde 9.5 mm de espesor.
- El soporte flexible con rosca de acero inoxidable admite tornillos de rosca madera, tornillos de aglomerado o ganchos métricos con tuercas de seguridad.



## DATOS TÉCNICOS



Palanca de nylon DUOTEC

Nombre artículo	No.art.	Diámetro de agujero	Min. grosor del panel	Min. taladro profundidad del agujero	unidad de venta
		$d_0$ [mm]	$d_p$ [mm]	$h_1$ [mm]	[uds]
<b>DUOTEC</b>	<b>537258</b>	10	9,5	ls + 10	50
<b>DUOTEC S</b>	<b>537259</b>	10	9,5	80	25
<b>DUOTEC S PH</b>	<b>539025</b>	10	9,5	80	25