

PK2 Soportes de unión para estantes, tipo excéntrica. Con enclavamiento

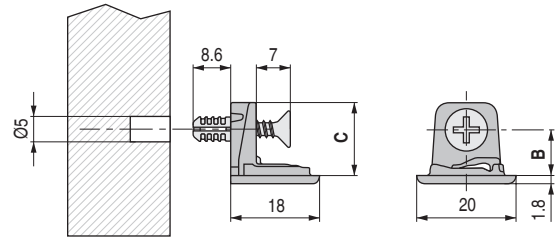
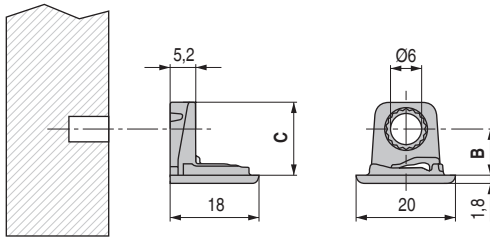
Soporte lateral con taladro Ø6mm. PK2



Soporte lateral con taco y tornillo premontado PK2  
Para taladro Ø5mm.



ACTUALIZADO EL DÍA 24/05/2021



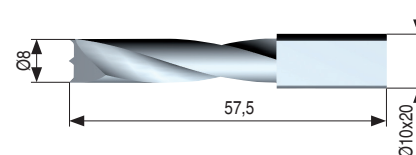
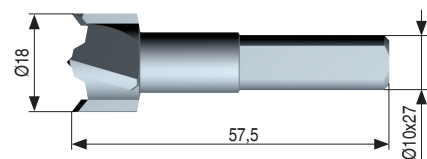
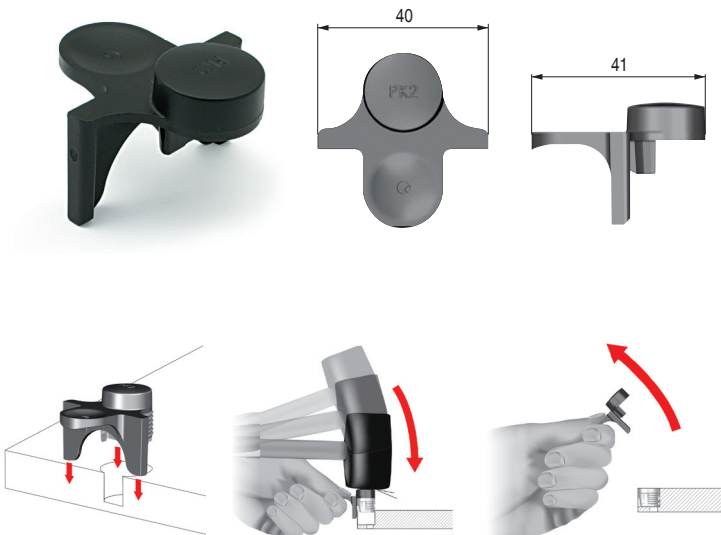
- Para colocar con tornillos rosca madera Ø4x16mm., código 9011.186.
- Para colocar con tornillos rosca madera Euro Ø6x11mm., código 966.18.

CÓDIGO	SP	B	C	Material	Acabado	
504.201	16	8	13,3	zamak	níquel	2.500
504.71	19	9,5	14,8	zamak	níquel	2.500
504.81	25	12,5	18,3	zamak	níquel	2.500
504.139	29	14,5	19,8	zamak	níquel	2.500
504.571	19	9,5	14,8	zamak	níquel negro	2.500

CÓDIGO	SP	B	C	Material	Acabado	
504.202	16	8	13,3	zamak	níquel	2.500
504.72	19	9,5	14,8	zamak	níquel	2.500
504.82	25	12,5	18,3	zamak	níquel	2.500
504.140	29	14,5	19,8	zamak	níquel	2.500
504.572	19	9,5	14,8	zamak	níquel negro	2.500

Útil para alojar el soporte PK2

Fresas y brocas PK2



- El útil PK2 ha sido creado para introducir fácilmente el soporte en el taladro del estante. Uso muy práctico. La forma de cuña del soporte le permite insertar correctamente el PK2 en su alojamiento. Las dos alas (guías) le garantizan alinear y centrar perfectamente el soporte sobre el agujero del estante.

CÓDIGO	Material	Acabado	
504.212	plástico	negro	100

CÓDIGO	Descripción	Material	
301.506	fresa	acero	1
301.445	broca	acero	1