

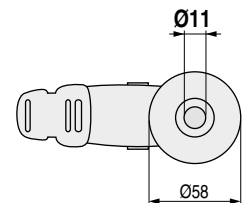
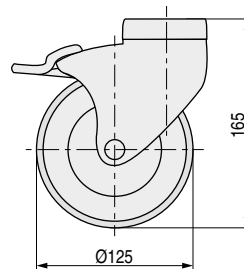
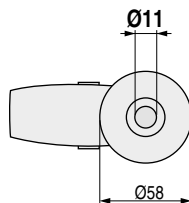
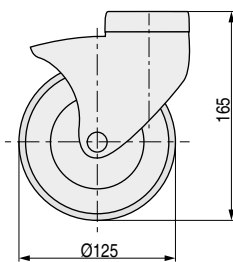
Ruedas, Niveladores, Bases y Patas

Castors, Leveling Elements, Bases and Legs

GALEA Rueda giratoria. Taladro pasante Ø11. Con freno o sin freno
Con banda de goma termoplástica, antihuella, **alto rendimiento**



banda rodadura
de goma
Alto Rendimiento



Aplicaciones

- Mobiliario de geriátrico y de hospital.
- Para otras utilidades de tipo doméstico e industrial.



Hoja técnica

- Rueda giratoria con soporte de poliamida.
- Núcleo de rueda de polipropileno y bandaje de TENTEprene (goma termoplástica) en color gris con efecto antihuella. Con placas antihilos y buje liso.
- Rodamiento giratorio de doble hilera de bolas con taladro pasante Ø11. Se pueden montar con tornillos estándar de M10 tipo DIN 912 o DIN 7991, de cualquier longitud.
- La rueda también está disponible con palanca de freno trasera que bloquea totalmente la rueda: hace tanto freno direccional como giratorio. Disponible en color gris. (Para freno color rojo, bajo pedido. Consultar).
- Cumple la norma EN 12530.
- Otras medidas de ruedas, consultar.



CÓDIGO		Carga máxima	Carga estática	Acabado		Sin freno	
Sin freno	Con freno			Soporte	Banda	29	26
1360.12	1360.13	100kg.	200kg.	gris	gris oscuro	29	26