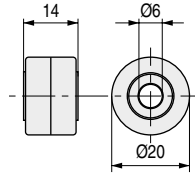


## OREO Rodillo suelto de nilón Ø20

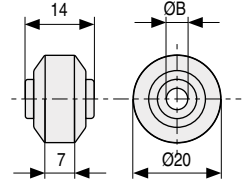


CÓDIGO	Material	Acabado	
675.82	nilón	negro	3.000

## HOGU Aro suelto de poliuretano Ø20



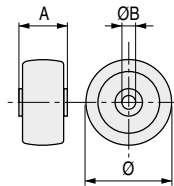
**banda rodadura de Poliuretano**



• Poliuretano: Tipo de goma muy resistente.

CÓDIGO	ØB	Material	Acabado	
675.71	5	poliuretano	negro	200
675.58	6	poliuretano	negro	5.000

## RUNDO Aro suelto de plástico

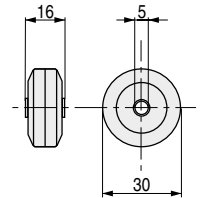


CÓDIGO	Ø	A	ØB	Material	Acabado	
675.39	25	14	4	plástico	negro	5.000
1360.76	30	16	6	plástico	negro	3.000
1340.24	30	17,5	5	plástico	negro	2.500

## RONDO Aro suelto de goma Ø30



**banda rodadura de goma**



CÓDIGO	Material	Acabado	
675.89	goma	gris	1.000

## GONDO Aro suelto de goma

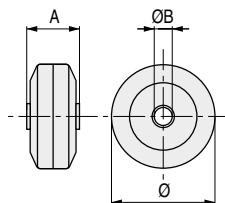


Remache metálico

CÓDIGO

675.75 1.000

**banda rodadura de goma**

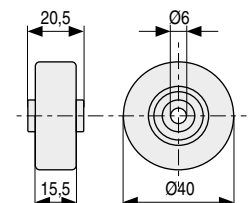


CÓDIGO	Ø	A	ØB	Material	Acabado	
675.38	25	13,5	4	goma	gris	2.800
675.66	50	15	8,5	goma	gris	1.000
675.74	50	13	6	goma	gris	1.000

## HERO Aro suelto de goma Ø40



**banda rodadura de goma**



CÓDIGO	Material	Acabado	
675.73	goma	negro	100