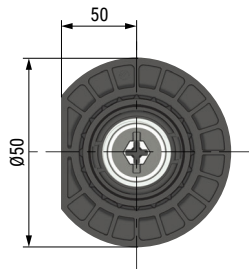
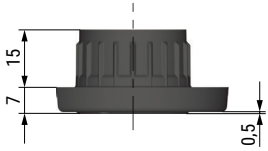
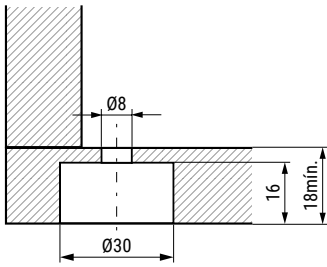


INTEGRATO Z Pie nivelador embutir regulable

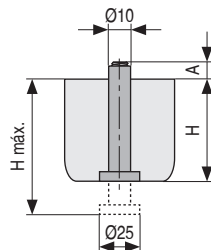
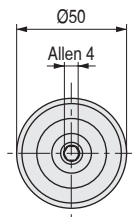


• Regulación por el interior del mueble, con llave allen de 6mm., destornillador plano o pozidriv.

CÓDIGO	Carga máxima	Material	Acabado	
504.95	175kg.	zamak-plástico	zincado-negro	500

KOKU Pie nivelador regulable

Regulable un máximo de 24mm.



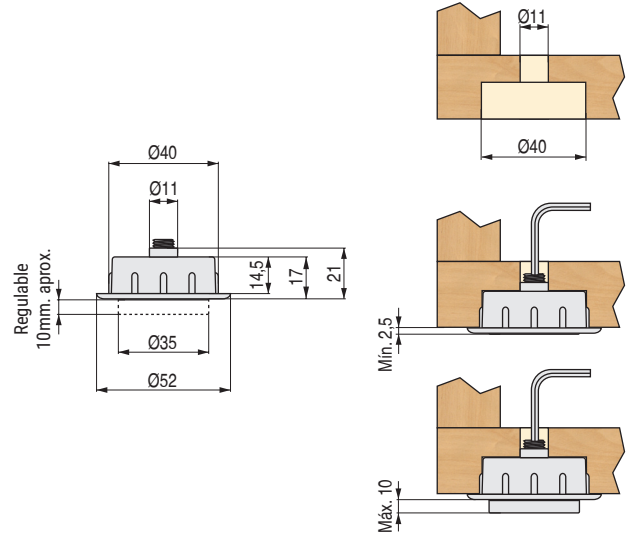
Regulación hasta 24mm. máximo

ACTUALIZADO EL DÍA 06/10/2021

- Regulable a través del nivelador interior. La pata (cuerpo exterior) se eleva quedando apoyada por el nivelador. (ver croquis).
- Regulable máximo 24mm. por medio de llave allen de 4mm.

CÓDIGO	A	H	H Máx.	Material	Acabado	
486.36	11	27	51	hierro-plástico	negro	1.000
486.37	18	27	51	hierro-plástico	negro	400
486.38	11	44	67	hierro-plástico	negro	400
486.39	18	44	67	hierro-plástico	negro	400

NED Pie nivelador embutir regulable

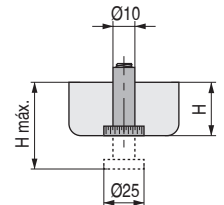
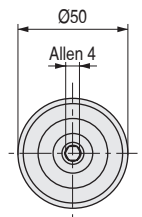


• Regulación por el interior del mueble, con llave allen de 4mm.

CÓDIGO	Material	Acabado	
3516.8	hierro-plástico	zincado-negro	500

MANTENE Pie nivelador regulable

Regulable un máximo de 21mm.



Regulación hasta 21mm. máximo

ACTUALIZADO EL DÍA 02/02/2021

- Regulable a través del nivelador interior. La pata (cuerpo exterior) se eleva quedando apoyada por el nivelador. (ver croquis).
- Regulable máximo 21mm. por medio de llave allen de 4mm.

CÓDIGO	H	H Máx.	Material	Acabado	
1210.323	17	33	hierro-plástico	negro	250
1210.25	27	48	hierro-plástico	negro	250
1210.325	44	65	hierro-plástico	negro	400