

El estado del arte de la deceleración

Silentia+ garantiza un cierre perfecto y constante de la puerta en cualquier condición, ambiente y aplicación.

Es idéntica en dimensiones y aspecto a la generación anterior, no obstante tiene como novedades la nueva tecnología a doble pistón y el selector de deceleración. Estas características permiten la completa intercambiabilidad tanto en el interior del mueble, como durante el proceso de mecanización y montaje en la puerta.

Silentia+ se caracteriza por su tecnología de deceleración integrada por dos amortiguadores de aceite silicónico.

Los dos amortiguadores integrados garantizan una constancia excepcional de la fuerza decelerante y permiten un cierre perfecto con cada tipo de puerta y condición.

Silentia+ está provista además del selector innovador para el retraso de la acción decelerante: una vez activado permite recibir la fuerza decelerante ideal también en puertas más particulares. La técnica innovadora de deceleración asegura prestaciones excelentes en toda la gama de bisagras.

Silentia+

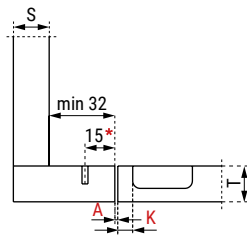


Vídeo presentación

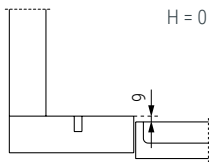


SILENTIA+ Bisagra S700 decelerante Ø35 Apertura 110° CONTRACODO BRAZO CORTO

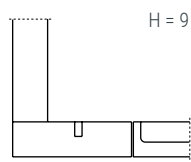
Silentia+



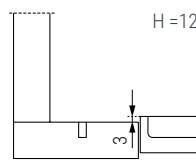
Altura de las bases para cada montaje.



H = 0



H = 9



H = 12

Níquel

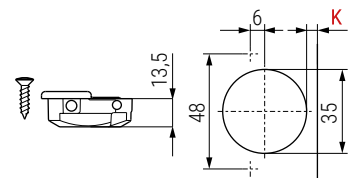
C7A6NE9
30.349



Mecanizado cazoleta

Tornillo rosca madera

150



Adaptable a la base tradicional Serie 200 Código 30.128. No idéneas para bases domi enganche rápido.

Información y Complementos recomendados



Cód. 30.128



Cód. 30.124



Ficha técnica