

El estado del arte de la deceleración

Silentia+ garantiza un cierre perfecto y constante de la puerta en cualquier condición, ambiente y aplicación.

Es idéntica en dimensiones y aspecto a la generación anterior, no obstante tiene como novedades la nueva tecnología a doble pistón y el selector de deceleración. Estas características permiten la completa intercambiabilidad tanto en el interior del mueble, como durante el proceso de mecanización y montaje en la puerta.

Silentia+ se caracteriza por su tecnología de deceleración integrada por dos amortiguadores de aceite silicónico.

Los dos amortiguadores integrados garantizan una constancia excepcional de la fuerza decelerante y permiten un cierre perfecto con cada tipo de puerta y condición.

Silentia+ está provista además del selector innovador para el retraso de la acción decelerante: una vez activado permite recibir la fuerza decelerante ideal también en puertas más particulares. La técnica innovadora de deceleración asegura prestaciones excelentes en toda la gama de bisagras.

Silentia+



Vídeo presentación



Bisagra S200 Ø26 Apertura 94° PARA PUERTAS DE CRISTAL

Profundidad de la cazoleta 8mm.

SALICE



Codo 0 Recto	Codo 5 Semiacodado	Codo 9 Acodado	Codo 17 Superacodado	
$H = 12,5 + K - (D)$	$H = 7,5 + K - (D)$	$H = 3,5 + K - (D)$	$H = -4,5 + K + A$	
Níquel	Níquel	Níquel	Níquel	Mecanizado
C2C7A39 30.241	C2C7D39 30.242	C2C7G39 30.243	C2C7P39 30.244	150

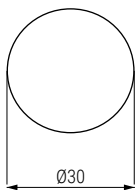


Posibilidad de taladro de la puerta "K" desde 5,5mm. hasta 6,5mm.

Adaptables a todas las bases tradicionales Serie 200 y a todas las bases DOMI de enganche rápido.

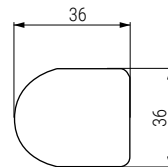
Tapa REDONDA para bisagra cristal S200

Tapa OVALADA para bisagra cristal S200



• Otros acabados bajo pedido, consultar.

CÓDIGO	Material	Acabado	
30.246	plástico	chromo	300



• Otros acabados bajo pedido, consultar.

CÓDIGO	Material	Acabado	
30.247	plástico	chromo	300

Información y Complementos recomendados



Cód. 30.506



Cód. 30.124



Ficha técnica