

SMOVE Amortiguador de embutir para puertas de mueble



SMOVE D005 naranja.
Insertar en el lateral opuesto a aquel de rotación de la puerta, al centro del lateral del mueble.
Presión normal.



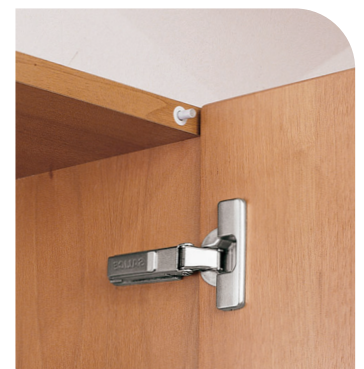
SMOVE D00S gris-rojo.
Insertar en la parte superior e inferior del mueble en la parte de rotación.
Presión semidura.



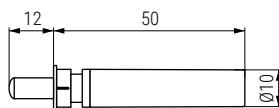
SMOVE D006 blanco.
Insertar en la parte superior o inferior del mueble a mitad de su anchura.
Presión dura.



SMOVE D008 gris.
Insertar en la parte superior o inferior del mueble, en la parte de rotación de la puerta.
Presión muy dura.



Vídeo montaje

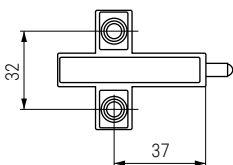


- Taladrar en el mueble un agujero de Ø10mm. y con profundidad de un mínimo de 50mm., e insertar el amortiguador **SMOVE**. Se aconseja la utilización en muebles de ancho entre 450mm. y 600mm.
- Para puertas de altura superior a 1600mm. o bien para puertas con marco de madera o aluminio, podría ser necesaria la utilización de 2 **SMOVE**, uno en la parte alta y otro en la parte baja del lateral del mueble.

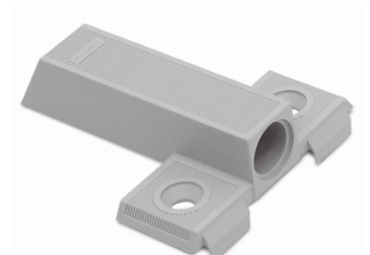
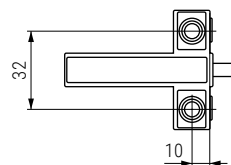
CÓDIGO	Descripción	Material	Acabado	
30.2	SMOVE D005, presión normal	plástico	naranja-gris	250
30.5	SMOVE D00S, presión semidura	plástico	gris-rojo	250
30.3	SMOVE D006, presión dura	plástico	blanco-gris	250
30.4	SMOVE D008, presión muy dura	plástico	gris	250

SOAMO Soporte para amortiguador SMOVE De solapar

SOAMO 37 D064SNBN
Fijación por tornillos para madera.
Taladro 37x32. Con tope de montaje.



SOAMO 10 D066SNGN
Fijación por tornillos para madera.
Taladro 10x32. Con topes de montaje.



- Adaptador de plástico para SMOVE D005, D006, D008 y D00S siguiendo las mismas instrucciones técnicas de colocación en cada uno de ellos.

CÓDIGO	Descripción	Material	Acabado	
30.7	SOMAO 10	plástico	gris	500
30.6	SOMAO 37	plástico	beige	500