

SHELF SMOVE Guía para estantes extraíbles



SHELF SALICE

La guía SHELF para estantes extraíbles, con fijación en la parte inferior, puede ser utilizada en cocinas, muebles expositores para tiendas, muebles de hogar, de oficina u otros diferentes espacios, permitiendo la extracción de estantes portaobjetos.

Características:

- Con estantes muy anchos, se pueden incrementar el número de guías para mejorar la estabilidad.
- Fijación del estante con pinza clip (Cód. 60.100) de tres regulaciones (Altura + 2,5mm., lateral +/- 1,5mm y profundidad +/- 2mm.).

Pedir por separado.

Se recomienda hacer pruebas técnicas.

SHELF PUSH Guía para estantes extraíbles

Cierre amortiguado



CÓDIGO	Largo de la guía	Material	
60.73	350	acero-plástico	20 juegos
60.74	400	acero-plástico	
60.75	450	acero-plástico	
60.76	500	acero-plástico	
60.77V	550	acero-plástico	
60.78V	600	acero-plástico	

SHELF SMOVE Guía para estantes extraíbles

Apertura y cierre de estantes sin tiradores

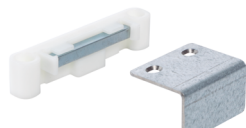


CÓDIGO	Largo de la guía	Material	
60.83	350	acero-plástico	20 juegos
60.84	400	acero-plástico	
60.85	450	acero-plástico	
60.86	500	acero-plástico	
60.87V	550	acero-plástico	
60.88V	600	acero-plástico	

Información y complementos recomendados



Cód.60.100



Cód.60.97



Cód.60.98



Hoja de montaje



Vídeo demo

SHELF Accesorios para guía

Enganche 3 regulaciones




CÓDIGO	Material	Acabado	
60.100	plástico	negro - naranja	1 kit

Kit magnético fijación de apertura



• Permite el bloqueo del estante en apertura máxima.

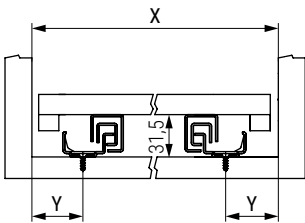
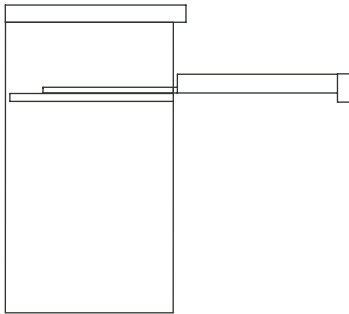
CÓDIGO	Material	Acabado	
60.97	plástico - acero	natural	1kit

Soporte posterior gancho



• Con estantes de bajo espesor mín. 12 mm.

CÓDIGO	Material	Acabado	
60.98	plástico	blanco	1



Y=Mín. 15mm.

