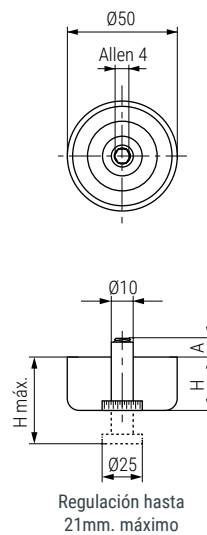
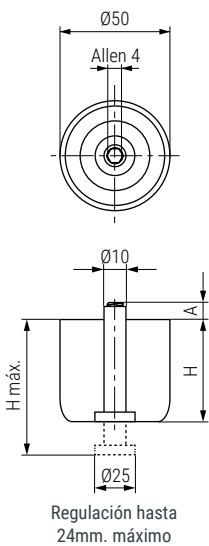


**KOKU** Pie nivelador regulable  
Regulable un máximo de 24mm.

**ALK®**


**MANTENE** Pie nivelador regulable  
Regulable un máximo de 21mm.

**ALK®**




REGULABLE

- Regulable a través del nivelador interior. La pata (cuerpo exterior) se eleva quedando apoyada por el nivelador. (ver croquis).
- Regulable máximo 24mm. por medio de llave allen de 4mm.

| CÓDIGO | A  | H  | H Máx. | Material       | Acabado |  |
|--------|----|----|--------|----------------|---------|---|
| 486.36 | 11 | 27 | 51     | acero-plástico | negro   | 400   |
| 486.37 | 18 | 27 | 51     | acero-plástico | negro   | 400   |
| 486.38 | 11 | 44 | 67     | acero-plástico | negro   | 300   |
| 486.39 | 18 | 44 | 67     | acero-plástico | negro   | 250   |

REGULABLE

- Regulable a través del nivelador interior. La pata (cuerpo exterior) se eleva quedando apoyada por el nivelador. (ver croquis).
- Regulable máximo 21mm. por medio de llave allen de 4mm.

| CÓDIGO   | H  | A  | H Máx. | Material       | Acabado |  |
|----------|----|----|--------|----------------|---------|---|
| 1210.323 | 17 | 11 | 33     | acero-plástico | negro   | 500   |
| 1210.25  | 27 | 14 | 48     | acero-plástico | negro   | 500   |
| 1210.325 | 44 | 15 | 65     | acero-plástico | negro   | 200   |