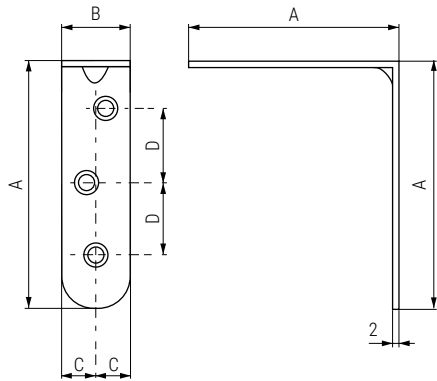



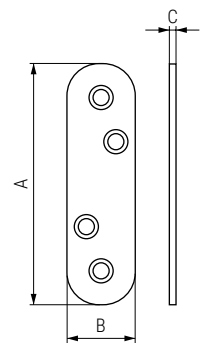
## LOTUS 3A Ángulo de refuerzo

ALK®



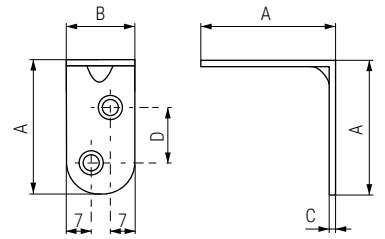
CÓDIGO	A	B	C	D	Material	Acabado	
3.316	80	20	10	28	acero	zincado	100
3.317	100	19	9,5	35	acero	zincado	100

## ZEGA Placa recta



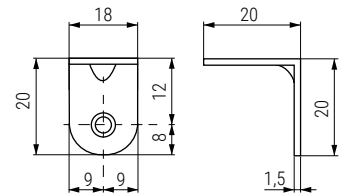
## LOTUS 2A Ángulo de refuerzo

ALK®




CÓDIGO	A	B	C	D	Material	Acabado	
3.312	30	19	1,5	13	acero	zincado	100
3.313	40	19	2	20	acero	zincado	100
3.314	50	19	2	26	acero	zincado	100
3.315	60	19	2	33	acero	zincado	100

## LOTUS 1A Ángulo de refuerzo



CÓDIGO	Material	Acabado	
3.310	acero	zincado	100

ALK®

CÓDIGO	A	B	C	Material	Acabado	
3.356	37	18	1,5	acero	zincado	100
3.357	57,7	18	1,5	acero	zincado	100
3.358	77,2	18	1,8	acero	zincado	100
3.359	96,9	18	1,8	acero	zincado	100